

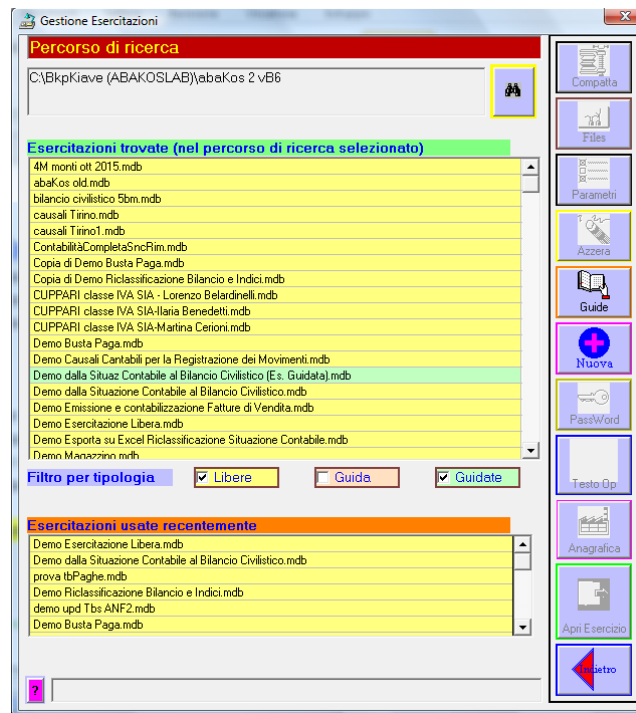
RICERCA, SELEZIONE E APERTURA ESERCITAZIONE GIÀ ESISTENTE

- Ricerca una Esercitazione precedentemente salvata in una cartella del Disco Fisso del PC;
- Ricerca una Esercitazione precedentemente salvata in una cartella del SERVER;
- Ricerca una Esercitazione precedentemente salvata in una memoria USB (chiavetta USB).

- Eseguire abaKos
- Selezionare la Modalità Operativa Studente o Docente
- Cliccare sul pulsante Inizio per avviare il programma
- Nella finestra successiva *“Gestione Esercitazioni”*

Se il titolo dell'Esercitazione che state cercando è presente nella lista:

Esercitazioni trovate (nel percorso di ricerca selezionato), oppure, nella lista **Esercitazioni usate recentemente** fare Clic per selezionarla, in caso contrario se non è presente in nessuna delle due liste, ricicarla facendo Clic sul pulsante

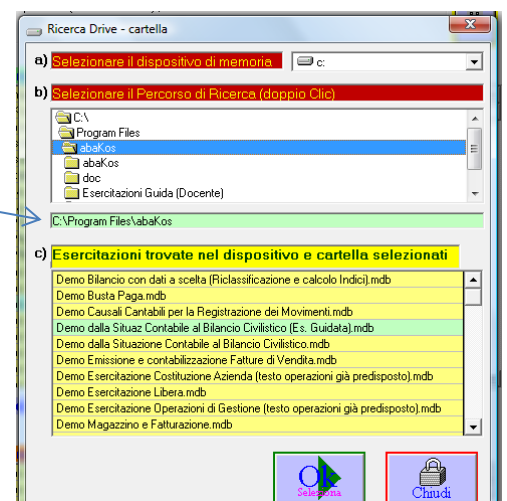


Ricerca una Esercitazione precedentemente salvata in una cartella del Disco Fisso del PC

✎ fare **DOPPIO CLIC** sulla cartella da selezionare, il percorso completo sarà visualizzato nella casella

🔔 i titoli delle Esercitazioni di abaKos saranno visualizzati nella parte inferiore della finestra, nel caso la lista apparisse vuota, selezionare una cartella diversa.

✎ Quando il titolo dell'Esercitazione cercata apparirà nella lista, fare Clic sul pulsante Ok per ritornare alla finestra precedente e potere, quindi, selezionare ed aprire l'Esercitazione da svolgere.

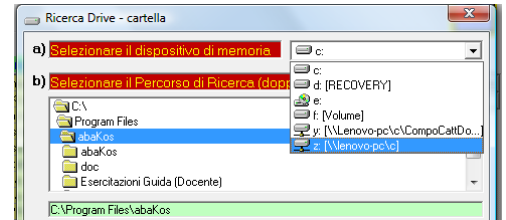


Ricerca una Esercitazione precedentemente salvata in una cartella del SERVER

🔔 per ricercare e salvare su SERVER occorre precedentemente avere:

1. creato una cartella sul SERVER;
2. assegnato i permessi di SCRITTURA/LETTURA agli utenti (docenti e studenti);
3. eseguito la MAPPATURA, sui PC che ospitano e dai quali viene eseguito il software abakos, assegnando una lettera che rappresenterà il collegamento diretto alla cartella del SERVER.

✎ Scegliere la lettera nella finestra “Gestione Esercitazioni” per selezionare l’unità di memoria del SERVER per salvare o ricercare gli esercizi precedentemente salvati.



Ricerca una Esercitazione precedentemente salvata in una memoria USB (chiavetta USB)

Dopo aver inserito la chiavetta USB in una delle porte USB presenti sul PC in uso, attendere qualche istante fino a quando questa sarà automaticamente riconosciuta e ad essa assegnata una lettera tra quelle disponibili.

✎ Scegliere la lettera nella finestra “Gestione Esercitazioni” per selezionare l’unità di memoria USB per salvare o ricercare gli esercizi precedentemente salvati.